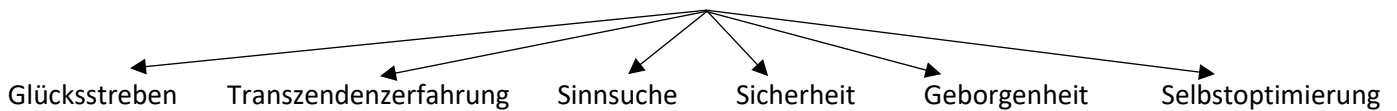


## Das wird von dir erwartet:

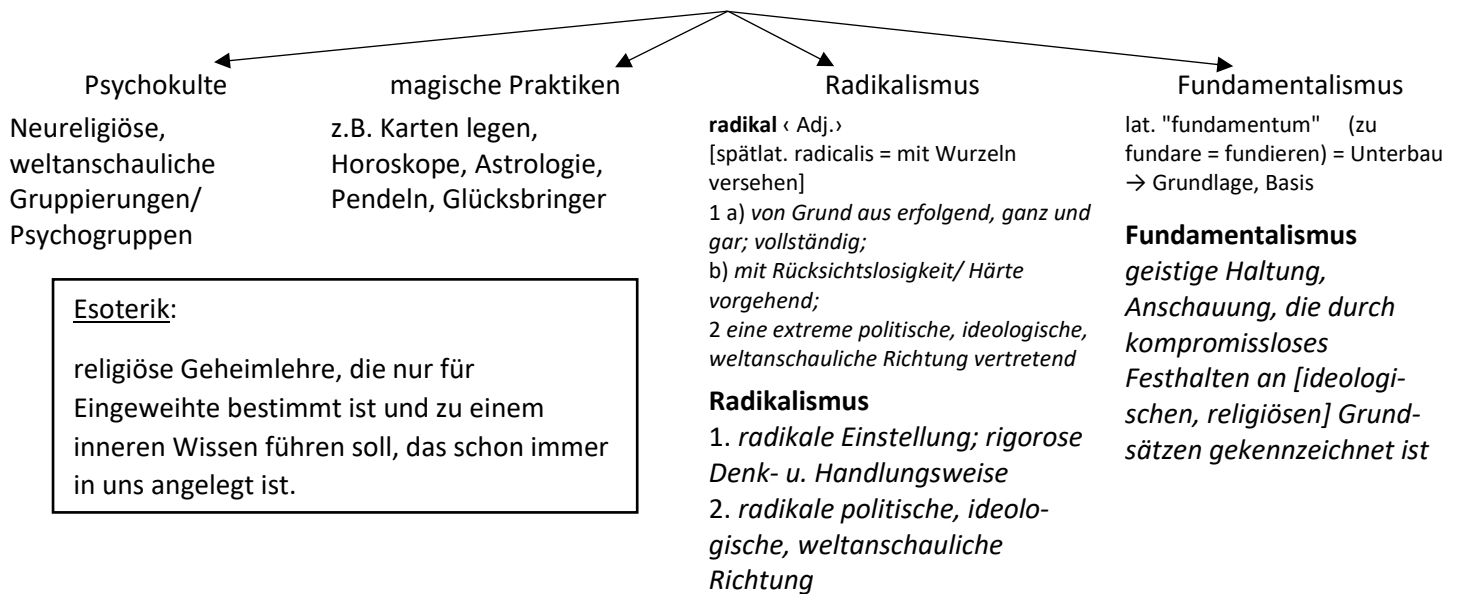
- ✓ Du sollst über menschliche Beweggründe für religiös motivierte Handlungen diskutieren können.
- ✓ Du sollst die Versprechen und Angebote für eine gelingende Lebensbewältigung durch religiöse und weltanschauliche Strömungen bzw. Gruppierungen analysieren können.
- ✓ Du sollst Formen von Religiosität auf der Grundlage des christlichen Menschenbildes beurteilen können.
- ✓ Du sollst lernen, die Vielfalt kirchlicher Angebote zur Lebenshilfe und Spiritualität wahrzunehmen und diese hinsichtlich der Relevanz für dich selbst beurteilen zu können.

## Diese Informationen helfen dir dabei:

### Beweggründe für Religiosität



### Problematische Gruppierungen/ Strömungen



### Zwölf Warnzeichen für „gefährliche Gemeinschaften“

1 Bei der Gruppe findet man exakt das, was man schon immer gesucht hat. Sie weiß erstaunlich genau, was einem fehlt.



2 Die Gruppe hat einen Meister, ein Medium, einen Führer oder Guru, der allein im Besitz der ganzen Wahrheit ist.



3 Schon der erste Kontakt eröffnet eine völlig neue Sicht der Dinge.



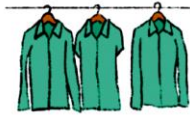
4 Kritik durch Außenstehende wird als Beweis betrachtet, dass die Gruppe Recht hat.

5 Das Weltbild der Gruppe ist verblüffend einfach und erklärt jedes Problem.



6 Die Gruppe fühlt sich als Elite und sieht die übrige Menschheit als krank und verloren an – solange sie nicht mitmacht bzw. sich nicht retten lässt.





7 Die Gruppe grenzt sich von der übrigen Welt ab, etwa durch Kleidung, Ernährungsvorschriften, eine eigene Sprache oder die strenge Reglementierung privater Kontakte.



8 Es ist schwer, allein zu sein – jemand aus der Gruppe ist immer dabei.

9 Die Gruppe will, dass man alle „alten“ Beziehungen abbricht, weil sie die persönliche Entwicklung behindern.



10 Wenn man zweifelt oder sich der versprochene Erfolg nicht einstellt, ist man „selber schuld“, weil man sich angeblich nicht genug einsetzt oder nicht stark genug glaubt.

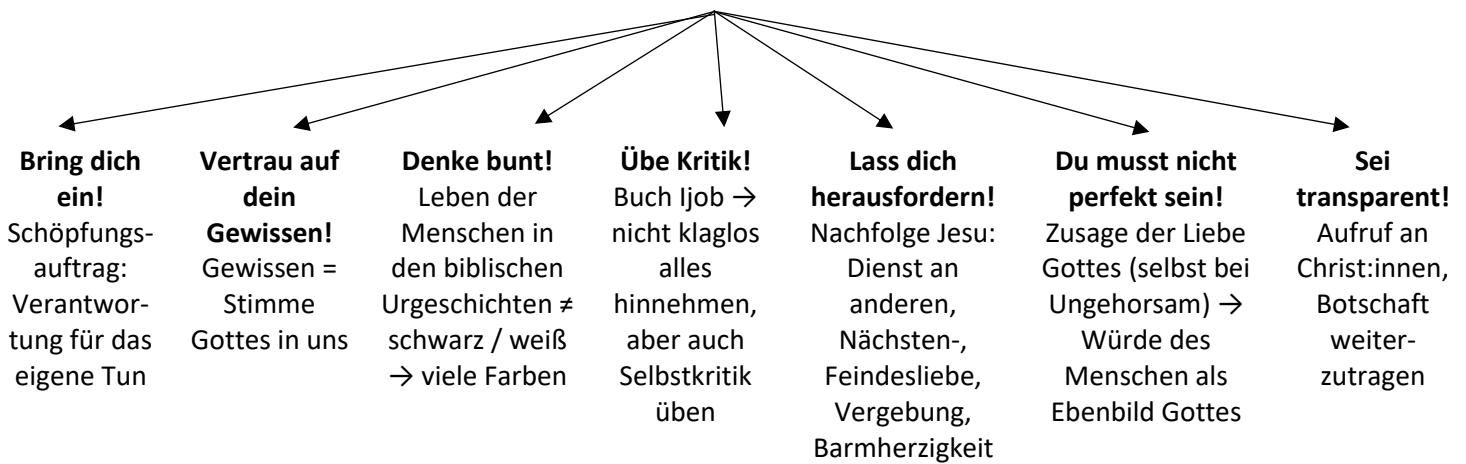


11 Die Gruppe füllt die Zeit ihrer Mitglieder mit Aufgaben: Verkauf von Büchern oder Zeitungen, Werben neuer Mitglieder, Meditation, Besuch von Kursen etc.



12 Die Gruppe verlangt die strikte Befolgung ihrer Regeln und ihrer Disziplin – als einzigen Weg zur Rettung.

### Leitlinien für die Beurteilung religiöser Angebote



### Kirchliche Angebote zur Lebenshilfe (Beispiele)

#### Fachstellen für Weltanschauungsfragen

- Hilfe und Informationen für besorgte Eltern/ Angehörige
- Erarbeitung von Handlungsoptionen



(Kirchliche Dienste am Flughafen München)



#### Schulpastoral

An unserer Schule:

Schulseelsorge: z.B.

- ökumenische Wortgottesdienste
- Familiengottesdienste
- Wallfahrten und Einkehrtage
- Erstkommunion, Konfirmation/ Firmung
- Beichte und Beichtgespräche
- Seelsorgsgespräche
- „Gebet in die Nacht“
- „Pater-Rupert-Mayer“-Tag

